



La soluzione Ecloga al Whistleblowing

Segnalazioni conformi, gestite in forma semplice e sicura

Accedi a Whistli

Accedi tramite e-mail

[Password dimenticata?](#)

Accedi

Non possiedi un account? [Contattaci](#)

La soluzione Ecloga al Whistleblowing

<https://whistli.it>



01

WHISTLEBLOWING

Che cos'è il Whistleblowing?

Il **whistleblowing** è una pratica che permette agli interessati di **segnalare attività illegali**, non etiche o comportamenti scorretti all'interno di un'organizzazione, **senza temere ritorsioni**.

Le **segnalazioni** possono interessare **diverse tematiche**, come **abusi**, **discriminazione**, frodi, **furti**, corruzione, violazioni di norme ambientali o altre attività che possono risultare una **minaccia per l'interesse pubblico o aziendale**.



02

WHISTLEBLOWER

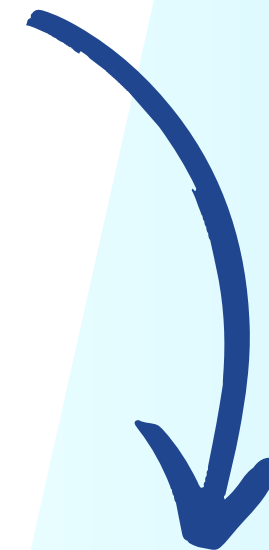
Quale ruolo assume il segnalatore?

Il **whistleblower** è colui che segnala l'illecito. Spesso si tratta di **soggetti** con **accesso** ad **informazioni privilegiate** per via della loro posizione lavorativa (dipendenti o ex dipendenti).

La **segnalazione** dei comportamenti scorretti è **finalizzata** a **prevenire ulteriori illeciti**, portando i segnalati a rispondere dei fatti denunciati.

La soluzione Ecloga
al Whistleblowing

<https://whistli.it>



La soluzione Ecloga al Whistleblowing

<https://whistli.it>



03

AZIENDE SOGGETTE

Quali imprese devono adeguarsi?

L'adozione di un **canale di segnalazione** si applica alle **imprese che**:

- hanno la media di almeno **cinquanta lavoratori subordinati**;
- si occupano di **specifici settori** (servizi, prodotti e mercati finanziari e prevenzione del riciclaggio o del finanziamento del terrorismo, sicurezza dei trasporti e tutela dell'ambiente) indipendentemente dal numero di lavoratori;
- **adottano i modelli di organizzazione e gestione** di cui al decreto legislativo **231/2001**, anche se nell'ultimo anno non hanno raggiunto la media di almeno cinquanta lavoratori subordinati con contratti di lavoro a tempo indeterminato o determinato.



04

SEGNALAZIONI

Quali situazioni si possono segnalare?

Situazioni che ledono l'interesse pubblico o l'integrità dell'impresa, ovvero:

- Illeciti amministrativi, contabili, civili o penali;
- Illeciti ai sensi del D. Lgs 231/01, o violazioni dei modelli di organizzazione;
- Illeciti relativi ad appalti pubblici, servizi, prodotti e mercati finanziari e prevenzione del riciclaggio e del finanziamento del terrorismo, sicurezza e conformità dei prodotti, sicurezza dei trasporti, tutela dell'ambiente, radioprotezione e sicurezza nucleare, sicurezza degli alimenti e dei mangimi e salute e benessere degli animali, salute pubblica, protezione dei consumatori, tutela della vita privata e protezione dei dati personali e sicurezza delle reti e dei sistemi informativi;
- Atti od omissioni che ledono gli interessi finanziari dell'Unione;
- Atti od omissioni riguardanti il mercato interno;



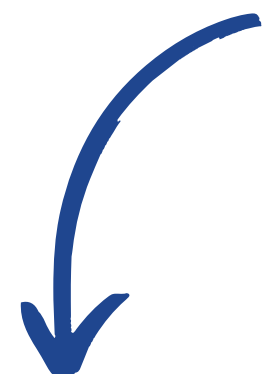
**La soluzione Ecloga
al Whistleblowing**

<https://whistli.it>



L'IMPORTANZA DEL WHISTLEBLOWING

Il **whistleblowing** è un processo fondamentale nella promozione, nell'ambiente lavorativo, dei criteri di **integrità, responsabilità e giustizia**.



Responsabilizzazione

Quanto segnalato può portare le **aziende** a far fronte alle loro **responsabilità**, rispondendo dei fatti e portandole a **prendere provvedimenti**.

Anti-Corruzione

La **lotta alla corruzione** viene facilitata attraverso un **canale** in cui **segnalare tali condotte**, al fine di accertare e condannare questi episodi.

Etica Aziendale

Avere uno **strumento dedicato** al **whistleblowing** promuove una cultura etica, incoraggiando tutti i soggetti ad **operare in modo corretto e conforme**.



**La soluzione Ecloga
al Whistleblowing**

<https://whistli.it>

05

TUTELA E SICUREZZA

Protezione del Segnalatore

Il **whistleblowing** comporta **grandi rischi per coloro denunciano**. Ne consegue che tali soggetti devono essere giustamente tutelati.

Le nuove **norme** introducono **leggi e regolamenti** per **proteggere i segnalatori** da possibili **ritorsioni**, garantendo **protezione legale** e talvolta **incentivi finanziari** per coloro che segnalano.



Whistli

La piattaforma per la gestione del Whistleblowing - Da Ecloga

La nostra piattaforma "**Whistli**", sviluppata appositamente per la gestione del **Whistleblowing**, offre un **canale sicuro e conforme** per segnalare comportamenti fraudolenti rilevati all'interno dell'organizzazione.

L'**elevato livello delle misure tecniche** integrate unito all'**interfaccia semplice ed immediata** garantisce **fruibilità e sicurezza**, oltre alla **tutela dell'identità del segnalatore**.

Le **notifiche** permettono di agire **tempestivamente** rispetto alle **segnalazioni** ricevute e la **conversazione crittografata** con il segnalatore ti permette di **dialogare in completa sicurezza** mentre gestisci l'evento.

La soluzione Ecloga
al Whistleblowing

<https://whistli.it>



Funzionalità

CRITTOGRAFIA

La crittografia dei dati permette una comunicazione sicura tra le parti ed una sicurezza elevata durante tutta la gestione.

AUTENTICAZIONE A DUE FATTORI

Eleva la sicurezza di accesso alle informazioni mediante autenticazione a due fattori.

GESTIONE SICURA DEI FILES

Gestiamo i file in maniera sicura, rimuovendo i metadati, garantendo l'anonimato del segnalatore.

MULTIUTENTE

Anche nel piano base la piattaforma permette la gestione di più account di segnalazione, garantendo flessibilità ad entrambe le parti.

PERSONALIZZABILE

Inserisci il tuo logo, modifica i testi, le notifiche, gli alert e molto altro. Puoi adattare la piattaforma alle tue necessità.



E MOLTO ALTRO...

Scopri tutte le funzionalità

A partire da 39€ / Mese



Contattaci

I nostri consulenti sapranno chiarire i tuoi dubbi e guidarti nella scelta della soluzione più adatta alle tue necessità.

Telefono

Tel. 02 92143355

Scrivici

marketing@consulentiecloga.it

Visita il nostro sito

www.whistli.it

